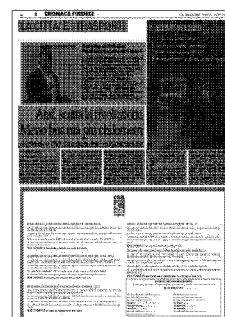


# RIVOLUZIONE *atat*



**BUS, PRESENTATO IL PIANO  
CHE TRASFORMERÀ  
IL TRASPORTO IN CITTÀ  
CON L'AVVIO DELLA TRAMVIA  
VERRANNO CANCELLATE 6 LINEE  
30 CAMBIERANNO PERCORSO  
PER UN MILIONE E MEZZO  
DI CHILOMETRI IN PIÙ**

Alle pagine 6 e 7



# LA CITTA' E I TRASPORTI



## Restyling del Palaffari Pubblicato il bando per i lavori

È STATO pubblicato il bando con la procedura per affidare il contratto inerente i servizi di architettura e ingegneria del Palazzo degli Affari: il bando è appaltato da Firenze Fiera, proprietaria dell'immobile, e prevede la progettazione e il coordinamento della sicurezza dei lavori, con opzione per l'affidamento del servizio di direzione dei lavori per un ordine di grandezza stimato in 835.713 euro (più Iva). «Con questo atto parte il processo di riqualificazione del nuovo quartiere fieristico» ha detto Leonardo Bassilichi (foto), presidente di Firenze Fiera.

# Ataf, scatta la rivoluzione Meno bus ma più chilometri

## *Sopresse 6 linee, la mappa della riorganizzazione*

di PAOLA FICHERA

LA TRAMVIA sta per atterrare anche sui binari (incompiuti) della linea 2 e Palazzo Vecchio cala le carte del nuovo trasporto su gomma. Un sudoku da un milione e mezzo di chilometri in più. Attualmente le linee in circolazione sono 90, di queste 6 spariranno e 30 cambieranno radicalmente, per i fiorentini la rivoluzione, non facile, sarà graduale da luglio (quando entrerà in funzione la linea 3) a settembre quando anche la 2 aggredirà finalmente i binari. Parola d'ordine della rivoluzione è 'interscambio' tra ferro e gomma potenziando i bus dove il tram ancora non arriva, ma anche nei festivi e in orario notturno visto che la tramvia nei weekend viaggia fino alle due di notte. Ieri l'assessore alla mobilità Stefano Giorgetti ha presentato il nuovo piano alle commissioni consiliari 6 e 8. Il piano è già definito anche se Giorgetti non esclude possibili variazioni in seguito ai primi sei di mesi di sperimentazione.

Le sei linee sopresse saranno la 22, la 4 (assorbita dalla 8), la 52 (inserita nella 54) e le tre linee scolastiche 89 (nella 44), 81 (nella 23) e la 85.

Le new entry sono le circolari 58 e 60. La prima (100 corse giorno) collegherà Ponte all'Asse a piazza Leopoldo. Una linea 'trasversale' che collegherà la viabilità di quartiere e consentirà l'interscambio fra le linee 2 e 3 senza arrivare fino alla Stazione. Stesso discorso per la linea 60 (172 corse giorno) da Forlanini a piazza Leopoldo. Nuova anche la linea 57 che collegherà i poli universitari (Novoli, Sesto Calenzano anche in orario notturno). Rafforzamenti importanti previsti per il 23 (con due capolinea a Bagno a Ripoli e a Sorgane), ma anche per l'8 che raddoppierà il numero delle corse e arriverà fino alla Fortezza (interscambio fermata Fallaci) per collegare meglio il quartiere 3 a Careggi. Novità anche per Grassina e Ponte a Ema con il 31 e 32 che arriveranno a piazzale Montelungo. E nei giorni festivi il 56 collegherà

le Piagge a piazza Dalmazia per facilitare l'accesso alla linea 3 e a Careggi.

Santa Maria Novella supporterà i capolinea di una tramvia (la 2), ma avrà un futuro più 'leggero' in termini di passaggi bus. L'interscambio tram-gomma sarà infatti allargato a Montelungo-piazza Beslan e viale Strozzi-piazza Fallaci. Cambia anche il trasporto extraurbano che si collegherà alla linea 1 a Villa Costanza (con provenienza Empolese Valdelsa, Pisa, Livorno; la fermata Nenni-Torregalli per le linee da Empolese Valdelsa, Chianti; la fermata Leopolda (lato Corso Italia) per le linee extraurbane dal Chianti, Siena e Grosseto.

Per le linee 2 e 3, i nodi magici saranno la fermata Guidoni, interscambio da Mugello via Autostrada, Pistoia, Lucca, Prato, Pisa, Livorno e la fermata Beslan (piazzale Montelungo) per le linee dal Mugello via Faentina e Bolognese, Valdisieve, Valdarno, Colline Bagno a Ripoli, Valdisieve, Chianti, Arezzo.

## IL NUOVO SERVIZIO

**90** le linee attualmente attive in città

**6** le linee che saranno soppresse

**30** quelle che saranno modificate

**1,5 milioni** i chilometri in più che saranno coperti



**Attualmente le linee Ataf in circolazione sono 90, di queste 6 spariranno e 30 cambieranno radicalmente. La rivoluzione per i fiorentini partirà nel mese di luglio e si concluderà durante l'autunno.**