

# Il servizio ferroviario funziona a dovere?

*L'utenza dei pendolari e quella occasionale divise fra chi invoca anche l'alta velocità e chi boccia il sistema*

**Perché sì  
«I collegamenti  
sono efficaci»**

**IL RUOLO** baricentrico e strategico della stazione dei treni è sotto gli occhi di tutti. Da Empoli è tutto sommato agile collegarsi a qualsivoglia città toscana in tempi ragionevoli, salvo lo spettro di ritardi e cancellazioni di corse.

*Debita premessa a parte: gli empolesi sono soddisfatti del servizio ferroviario attivo in città?*

*In molti rispondono sì, senza ombra di dubbio. «I treni ci sono e mi pare riescano a coprire l'intera giornata - esordisce Jacopo Paci - Volere i Freccia Rossa qui da noi mi pare un'esagerazione evitabile». Opinione condivisa da Angelica*

*Antonini: «La stazione è ben accessibile per un servizio ferroviario di buon livello.*

*Da migliorare i parcheggi». Così Camilla Aramini: «Le ferrovie in città funzionano.*

*A mio parere essere coperti dall'alta velocità non sarebbe affatto male». Dice*

*la sua anche Leonardo Sordi: «Non lamentiamoci.*

*Mi pare tutto nella norma, non storciamo il naso per i ritardi, è normale che si*

*registri in qualche circostanza». Interviene sull'argomento anche Pietro*

*Pasquinucci: «Il treno da Empoli l'ho preso molte volte per ragioni di studio. I*

*collegamenti con Pisa sono ottimi, non mi sono mai imbattuto in problematiche*

*particolari. Da diminuire però il costo degli abbonamenti ferroviari».*

*Infine parola a Silvia Cinotti: «Non è un servizio di cui*

*usufruisco con continuità, ma almeno alla stazione di Empoli non mi sono mai*

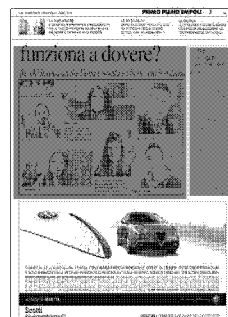
*sorbita né soppressioni di convogli né ritardi da perdere la pazienza».*

*Gianni Capuano*

**Perché no  
«Si spende  
davvero troppo»**

**RITARDI** e cancellazione dei convogli. Troppo cari biglietti e abbonamenti. Queste le lamentele di chi non è soddisfatto del trasporto su rotaia a Empoli. Servizio ferroviario bocciato da Greta Grassetti: «Troppo spesso sembra che ci sia disorganizzazione nel normale funzionamento di una stazione. Bisognerebbe aumentare il numero dei treni per potenziare i collegamenti». Così anche Marcello Arena: «No, il servizio ferroviario non mi soddisfa. Ritardi a volte proprio ingiustificati». Poi Alice Pinna: «Difficoltà evidenti nel servizio coperto dai treni regionali. Grane vere e proprie per chi il treno lo prende per ragioni di studio o lavoro». Questa invece l'opinione di Lucrezia Cioni: «Secondo me meglio muoversi in auto che in treno soprattutto se si ha fretta. Il servizio su rotaia non è il massimo». Dice la sua anche Erges Kumaraku: «No, non mi piace come funziona il servizio ferroviario. Sono costose le tratte lunghe e anche quelle da pochi chilometri non sono uno scherzo». In chiusura, di Alex Tandarel: «Parcheggio, ticket, abbonamenti e perfino il bagno a pagamento. Per di più uno deve fare i conti con i ritardi. Serve un servizio che tenga conto delle difficoltà delle persone».

**Gi. Ca.**



# L'utenza dei pendolari e quella occasionale divise

noi **Sì**



Angelica Antonini

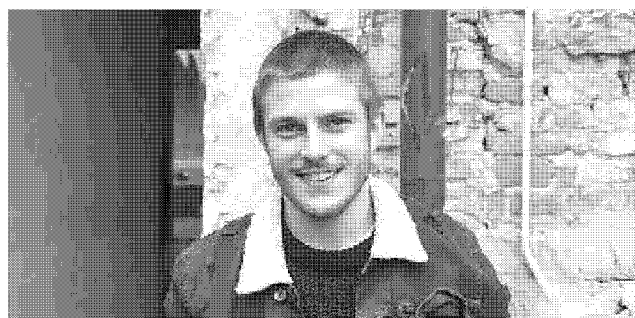


Camilla Aramini

«Le ferrovie in città funzionano e avere anche l'alta velocità non sarebbe affatto male»



Iacopo Paci



Pietro Pasquucci



Leonardo Sordi

«Non storciamo il naso per i ritardi, perché è normale che si verifichino in determinate circostanze»



Silvia Cinotti

noi **No**



Marcello Arena



Alice Pinna

«Le difficoltà sono evidenti nel servizio dei treni regionali e si ripercuotono su lavoratori e studenti»



Alex Tandarel



Greta Grassetini



Lucrezia Cioni

«E' meglio muoversi in auto piuttosto che in treno, soprattutto se si ha fretta, il servizio è carente»



Erges Kumaraku