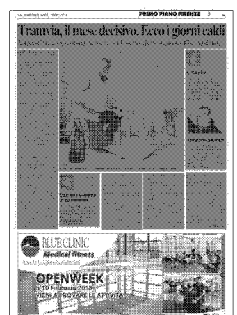


DOMANI L'INCONTRO CON LE DITTE

Strade chiuse e primi collaudi Per la tramvia il mese più difficile

■ A pagina 3



Tramvia, il mese decisivo. Ecco i giorni caldi

Bartaloni (Tram Spa) frena sui tempi: «A Palazzo Mazzoni ancora 30 metri da fare»

I LAVORI delle due linee della tramvia avanzano e con la posa dei binari i cantieri si restringono e – in teoria – i disagi diminuiscono. Ma ancora tutto ciò non sta accadendo. E' vero invece che ogni lunedì cambiano le interruzioni, le deviazioni e i provvedimenti al traffico, zona per zona.

Domani il sindaco Nardella e l'assessore alla mobilità Stefano Giorgetti incontreranno le ditte e il presidente di Tram spa, Fabrizio Bartaloni per fare il punto dei lavori e per ridefinire, molto probabilmente il cronoprogramma.

Sul balletto delle date di avvio delle tranvie Giorgetti è lapidario: «Tutti i documenti che abbiamo sottoscritto, e gli ultimi sono di fine dicembre, si parla della fine lavori per il 28 febbraio e della messa in esercizio a giugno 2018. Tutto il resto eventualmente è da ridefinire. Così come sono solo richieste quelle avanzate dalle ditte in vista dell'arbitrato. Richieste che possono anche essere fantasiose e alle quali risponderemo con le nostre».

MA SUI TEMPI Bartaloni è meno ottimista e specialmente sulla linea 2 ha il timore che occorrerà slittare di qualche mese: «A breve avremo una serie di riunioni che serviranno proprio per ripuntalizzare le scadenze – sostiene il presidente di Tram spa –. Ci sarà l'incontro a Palazzo Vecchio e subito a ruota la riunione del nostro Cda e poi dei soci, per decidere su quello che dirà il sindaco. Temo comunque che ci sarà qualche slittamento, perché sulla linea 2 abbiamo bisogno di fare alcuni verifiche e il problema è sul Palazzo Mazzoni: abbiamo fatto molti massi avanti, ma ci sono ancora trenta metri da "aprire"».

Bartaloni precisa che da Peretola a Cadorna la linea è pronta, così

come è a buon punto anche da Belfiore in poi. Ma gli aspetti di tutela della belle arti, hanno costretto a rallentare su Palazzo Mazzoni.

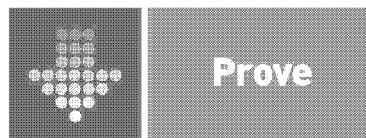
Sulla linea 3, invece, anche Bartaloni è ottimista, prevedendo il rispetto dei tempi.

Intanto, riguardo alla 2, proseguono gli interventi per le sistemazioni urbanistiche nell'area di San Donato. Dalle 21 di stasera scatteranno alcune modifiche dell'assetto della rotatoria, senza però modifiche dei flussi di circolazione. E sempre in orario notturno saranno effettuate le operazioni per la posa dei pali dell'illuminazione pubblica in via di Novoli.

Da martedì a venerdì, in orario 22-6 saranno in vigore restringimenti di carreggiata in direzione uscita città nel tratto via Forlani-via Raghianti.

Passato alla linea 3, da oggi sono in programma interventi in via Valfonda con chiusure notturne fino a giovedì, in orario notturno dalle 21 alle 5. I veicoli in uscita dalla zona della stazione dovranno utilizzare l'itinerario alternativo piazza della Stazione-via Santa Caterina da Siena-via della Scala. Rimanendo in zona stazione per effettuare il rifacimento dello scannafosso e del marciapiede lato edifici dalle 21 di mercoledì sarà chiusa la corsia lato edifici da largo Alinari a piazza Adua. La percorrenza sarà recuperata grazie all'istituzione del doppio senso di circolazione nella carreggiata lato pensilina arrivi (da largo Alinari a piazza Adua). In questo modo i veicoli in uscita città provenienti da largo Alinari potranno raggiungere via Valfonda.

Olga Mugnaini



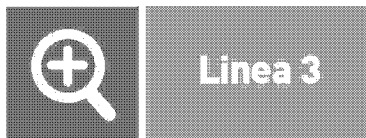
Elettricità

Venerdì è in programma l'avvio dell'alimentazione della linea di contatto nel primo tratto della linea 3, da largo Brambilla- Morgagni piazza Dalmazia-via Vittorio Emanuele II-via Corridoni.



Trasporto del tram

Tra venerdì e sabato è in programma il trasporto del tram con il quale saranno effettuate le prime prove. L'elettrificazione riguarda il tratto da largo Brambilla a piazza Dalmazia



Chiusura notturna di via Valfonda

Per la linea 3 da oggi sono in programma interventi in via Valfonda con chiusure notturne fino a giovedì, in orario dalle 21 alle 5 del mattino



Come ogni lunedì, si spostano i cantieri delle due linee di tramvie con nuove disposizioni per il traffico