

# IL TELEGRAFO IN... PORTO

**ANTONIO MAZZEO**

«IL PROGETTO NON POTEVA RESTARE FERMO  
LO ABBIAMO RITENUTO STRATEGICO  
FIN DAL PIANO DELLA COMMISSIONE COSTA»

**LEONARDO MARRAS**

«NEL NUCLEO CHE MONITORERÀ LE OPERE  
CI SARÀ UN MEMBRO DELLA COMMISSIONE  
COSTA PER DARE VOCE AL TERRITORIO»

**FILIPPO NOGARIN**

«I TEMPI DI REALIZZAZIONE SI ALLUNGANO E SI ACCORCIANO  
A SECONDA DELLE CONVENIENZE POLITICHE  
ED ELETTORALI, PIÙ CHE SULLA BASE DI NOTIZIE CERTE»

**DARIO PARRINI**

SIAMO SODDISFATTI CHE QUESTO AVVENGA  
GRAZIE ALLA FORTE INIZIATIVA DEL PD,  
ANDIAMO AVANTI PER ATTUARE IL PROGRAMMA



**DARSENSA EUROPA, VERSO  
UN NUOVO BANDO. MA IN VENEZIA  
SCOPPIA LA POLEMICA  
PER L'INQUINAMENTO**

# QUALE FUTURO

## Darsena Europa, avanti tutta. Tempi certi



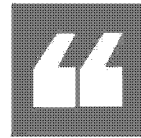
**CANTIERI** al via nel 2018, conclusione degli interventi con quattro anni di anticipo e maggior profondità della darsena, che potrà arrivare fino a 20 metri. Sono alcune delle novità previste dalla revisione progettuale della Darsena Europa nel porto di Livorno. A fare il punto, il presidente della Regione Enrico Rossi, al termine di un incontro per l'Accordo di programma avvenuto ieri alla presenza, tra gli altri, del presidente Autorità portuale di sistema Livorno-Piombino Stefano Corsini. «Nel 2018 – ha spiegato Rossi – partiremo sia con la parte pubblica, che verrà progettata e messa a gara dall'Autorità portuale, sia con quella privata. E gli interventi termineranno nel 2022, invece che nel 2026». Determinanti per il nuovo progetto, che archivia i precedenti bandi, le novità normative sui sedimenti, ovvero i materiali tolti dal fondo durante lo scavo. Mentre in passato era prevista una complessa e costosa gestione, adesso è possibile riutilizzarli o gettarli in mare a tre miglia dalla costa. Proprio questo, è stato spiegato, ha reso possibile l'escavo fino a 20 metri (invece di 16) per la Darsena Europa (mantenendo la superficie della piattaforma a 62 ettari), e fino a 13 (invece di 11) per Darsena Toscana. Una parte dei sedimenti sarà poi utilizzata per creare, entro il 2020, una banchina per le auto. La revisione del progetto prevede inoltre un terminal container ruotato, ma di identica superficie operativa, col risparmio di 200 milioni (da 667 a 467), che saranno reinvestiti in interventi sul porto e il territorio. A vigilare sulla realizzazione dell'opera ci sarà un nucleo presieduto dallo stesso Rossi e che vedrà partecipare l'Authority, Fs e la Commissione regionale costa;

invitati permanenti il Ministero e il Comune. Ma proprio dal municipio labronico arriva una nota polemica.

«**NOVE GIORNI** fa – ha detto il sindaco, Filippo Nogarini – abbiamo scoperto dai giornali che per velocizzare i tempi sarebbe stata

### L'ESCAVO E' prevista una profondità che potrà arrivare fino a venti metri

realizzata una Darsena Europa 'light'. Oggi veniamo a sapere che le dimensioni saranno le stesse, ma la cantierizzazione durerà la metà. Come è possibile? A quanto ci risulta le uniche risorse sono della Regione. Non vorremmo che anche stavolta si ricorresse solo ai soldi dei cittadini per avviare i cantieri e ritrovarsi poi con una cattedrale nel deserto incompiuta».

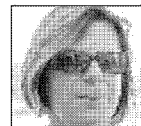


Cosa dice  
la gente



**SANDRA  
BONARETTI**  
Portavoce

**Il combustibile delle navi è vietato sulla terraferma. Deriva dalla raffinazione del petrolio: costa meno ma fa più male alla salute. Molti i disagi per i quartieri, come la polvere nera sui davanzali o fastidiosi problemi odorigeni**



**GRAZIELLA  
ROSSINI**  
Wwf

**La sensibilizzazione alla necessità di un futuro sostenibile passa anche da buone pratiche come l'incentivo all'uso di bici anziché motorini e auto. E' inquinamento che si somma, dannoso per la salute**

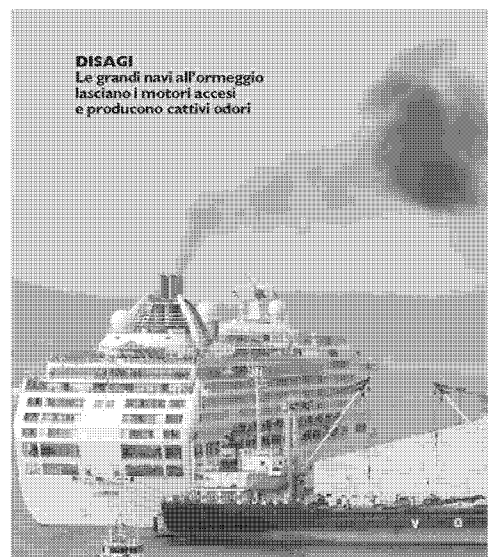


**GIOVANNA  
CEPPARELLO**  
Attivista

**L'importante è sviluppare una rete di rapporti virtuosi che coinvolgano non solo l'amministrazione comunale e il sindaco ma anche l'Autorità portuale e la Capitaneria. Chiederemo subito un tavolo**



**CAUTO** Il sindaco di Livorno Filippo Nogarini vuol fare chiarezza sui finanziamenti per la realizzazione della Darsena Europa



**DISAGI**  
Le grandi navi all'ormeggio lasciano i motori accesi e producono cattivi odori