

LA CITTA' CHE NON TI ASPETTI

IPOTESI

I RESTI, SECONDO FABRIZIO BARTALONI, SAREBBERO DEI MARMI: SARANNO FOTOGRAFATI E CATALOGATI E BISOGNERÀ SCAVARE PIÙ IN PROFONDITÀ

# Tramvia: cantieri con sorpresa Dagli scavi escono marmi antichi

*Il ritrovamento nei pressi della stazione. Interviene la Soprintendenza*

di CHIARASTELLA FOSCHINI

**I LAVORI** per la costruzione delle due linee della tramvia procedono spediti ma, come da copione, in piazza della Stazione non si sono fatti attendere gli imprevisti. Pronti a regalare contrattempi e sorprese. Durante gli scavi sono stati infatti riportati alla luce dei muretti che hanno richiesto il tempestivo intervento della Soprintendenza. Così da venerdì hanno fatto la loro comparsa nel cantiere che costeggia la Stazione di Santa Maria Novella i tecnici per i rilievi del caso.

Stando a quanto riferito dall'assessore alla Viabilità Stefano Giorgetti, si tratterebbe del ritrovamento dei pavimenti appartenenti alle cantine di quelle case che sorgevano in loco prima della costruzione della stazione ferroviaria e che furono per questa abbattute. I resti non avrebbero valore artistico o archeologico e quindi il loro reperimento non comporterà ritardi sulla consegna dei lavori che procederanno senza ostacoli.

**PIÙ CAUTO** è il presidente di Tram SpA, Fabrizio Bartaloni, che conferma la presenza della Soprintendenza nel cantiere di Piazza della Stazione per le valutazioni sulla tipologia dei ritrovamenti in questione.

I lavori non sono fermi e al momento si sta procedendo con uno scavo assistito.

**INCOGNITA**  
I cantieri potrebbero correre il rischio di sostenere costi aggiuntivi

I resti, secondo Bartaloni, sarebbero dei marmi, saranno fotografati e catalogati e bisognerà scavare più in profondità attraverso dei saggi. In questo modo non si può procedere oltre con i mezzi meccanici e ciò non esclude che si arriverà a costi aggiuntivi sui lavori rispetto al preventivo iniziale. Non sono però ancora noti gli eventuali incrementi di costo. Le ripercussioni sul traffico cittadino, dovute alla cantierizzazione delle linee 2 e 3, non mancano e



Assessore  
Giorgetti

**Si tratterebbe di pavimenti appartenenti alle cantine di quelle case che sorgevano prima della costruzione della stazione**

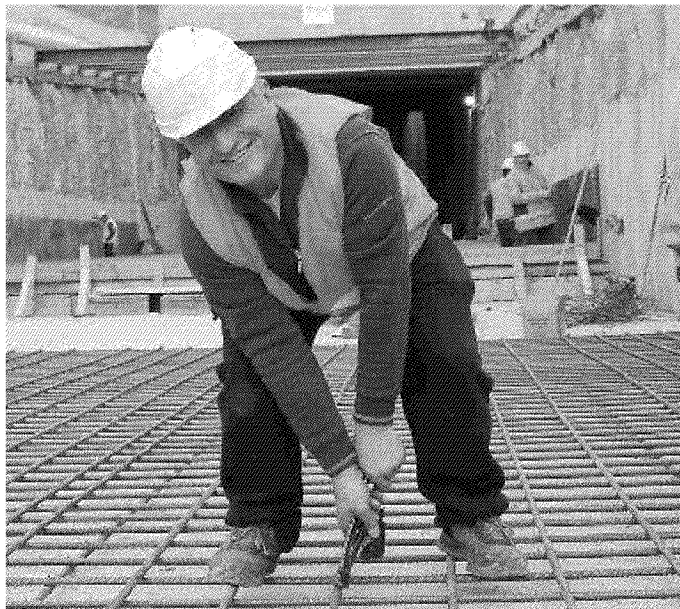
non pochi sono i disagi a cui ogni giorno sono sottoposti i fiorentini, gli autisti delle linee Ataf, i tassisti e non solo.

**LE MODIFICHE** alla viabilità si susseguono allo stesso ritmo dei ribaltamenti dei cantieri e della chiusura delle strade. Tutto per far sì che il cronoprogramma dei lavori e infine i tempi di consegna e di inaugurazione delle due nuove linee della tramvia siano rispettati. Questi sono i mesi decisivi per farlo senza intoppi di sorta.

**I RIMEDI**  
I lavori non si sono fermati ma al momento si procede con uno scavo assistito



I cantieri della tramvia



CHIARASTELLA FOSCHINI

Tramvia: cantieri con sorpresa  
Dagli scavi escono marmi antichi

AUDIBEL  
Il sistema dell'ascoltatore del nuovo  
SISTEMA DI ALTA QUALITÀ  
a solo 999 €

20 BATTERIE  
con 30 BATTERIE  
a solo 15 €