

Mentre la Firenze-Siena resta l'eterna incompiuta con una serie di cantieri continui che costringono a zigzagare da una corsia all'altra, qualche ulteriore segnale di miglioramento per la sicurezza arriva dalla direttrice delle vacanze tra Siena e Grosseto con l'apertura di nuovi tratti a 4 corsie. Molti problemi, invece, riserva, sempre la E45 nel tratto aretino che umbro: buche, avvallamenti, gallerie poco illuminate.

La «Due Mari» raddoppia Stop imbuti anti incidenti

Siena-Grosseto più scorrevole. Resta molto da fare

Riccardo Bruni

IL NUOVO ponte del Petriolo aprirà entro l'estate. Probabilmente per agosto, ma Anas non esclude addirittura luglio. Già da subito, comunque, la Due Mari si presenta decisamente più scorrevole, per gli automobilisti che nelle prossime settimane si metteranno in viaggio verso la costa. Rispetto all'anno scorso, infatti, il raddoppio di circa due terzi del tratto centrale aumenta la fluidità del traffico e dovrebbe consentire di ridurre i soliti intasamenti da weekend (il venerdì sera verso il mare, la domenica sera verso l'interno). Il tratto tra Siena e Grosseto è ormai stato raddoppiato per oltre il settanta per cento, e mentre a breve saranno completate anche le due maxi opere del viadotto sul Farma (in particolare, sono stati completati i lavori per il getto della soletta e resta pertanto da realizzare la pavimentazione, le barriere di sicurezza e la segnaletica) e della Galleria di Pari (restano da eseguire meno di cento metri che saranno completati entro l'estate e poi seguirà la realizzazio-

ne degli impianti tecnologici, della pavimentazione e della segnaletica, per consentire entro l'anno l'apertura al traffico), si avvicina l'apertura dei cantieri anche sui

LE OPERE IN ARRIVO

Nuovo ponte del Petriolo, viadotto sul Farma e Galleria dei Pari

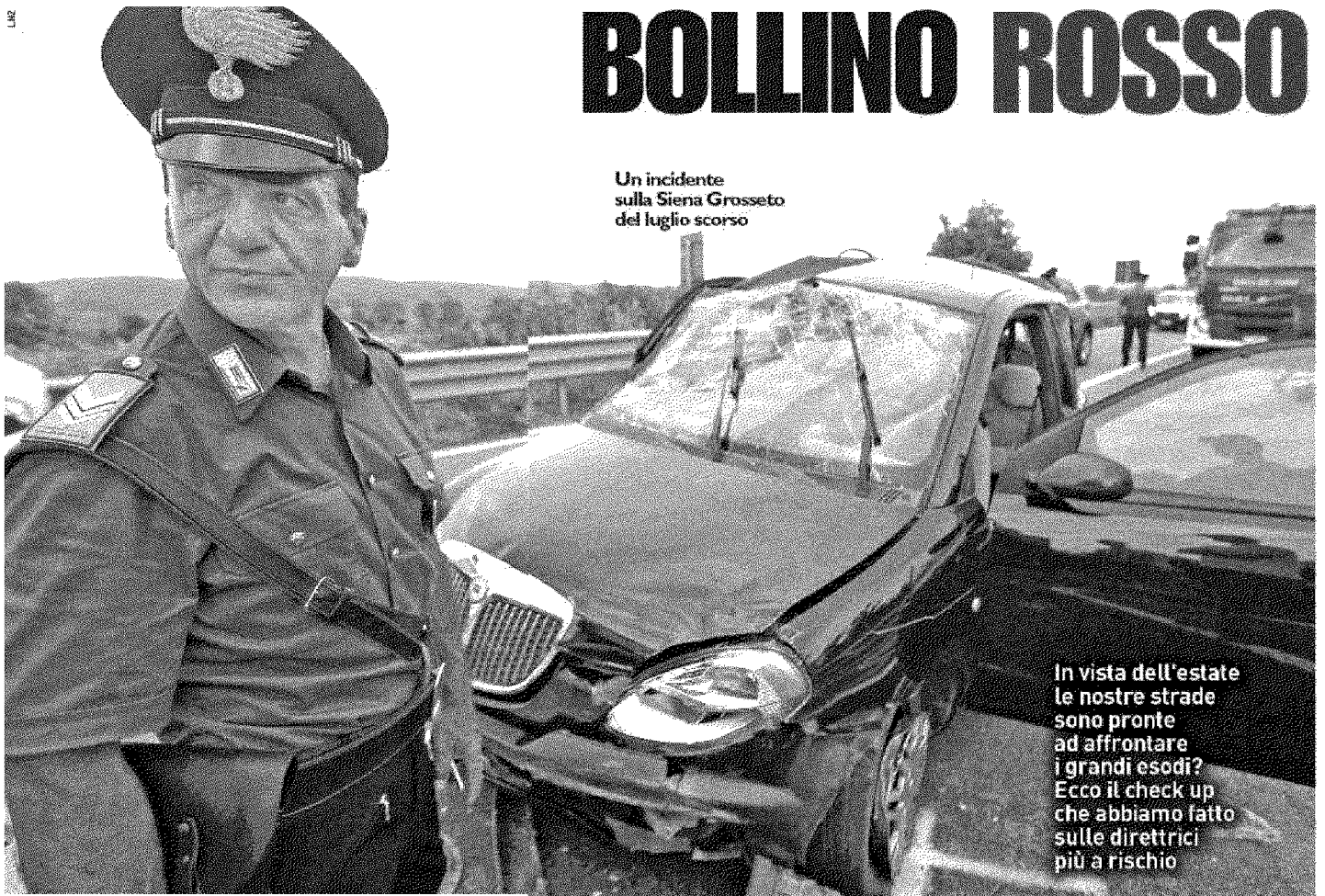
due lotti rimasti ancora a due sole corsie. Partendo da Siena ci sono i primi dieci chilometri raddoppiati, poi c'è il tratto delle Risaie ancora a due corsie per circa dodici chilometri, quindi i primi dodici chilometri del maxilotto già raddoppiati (ma con il limite ancora a 70), quindi si arriva al tratto critico del maxilotto dove sono in corso i lavori per poco meno di tre chilometri (una parte dei quali sarà aperta con il viadotto sul Farma questa estate), a questo punto si torna sulle quattro corsie per dodici chilometri (anche qui, sempre limite a 70) per poi tornare a due corsie per meno di tre chilometri nella zona di Civitella Paga-

nico e quindi procedere poi a quattro corsie fino a Grosseto. Per quanto riguarda gli ultimi due tratti da raddoppiare, i tempi non sembrano così lontani. Per il lotto 4 (Lanzo-Civitella) il progetto prevede la realizzazione di 5 nuovi viadotti e una galleria oltre all'adeguamento di alcune opere esistenti (3 viadotti e 1 galleria). Il Cipe ha approvato il progetto definitivo e ora sarà pertanto avviata la progettazione esecutiva, il cui completamento è prevedibile per la fine dell'anno. Di conseguenza si può prevedere l'avvio delle procedure di appalto per i primi mesi del 2018. Il lotto 9 (Orgia-Ornate) si sviluppa interamente all'aperto e comprende la realizzazione di 3 svincoli a livelli sfalsati. Nella conferenza dei servizi che si è svolta a maggio 2016 sono state stabilite integrazioni e adeguamenti al progetto definitivo. Sono in corso modifiche progettuali per l'approvazione da parte della conferenza dei servizi. Seguirà il passaggio al Consiglio superiore dei Lavori Pubblici e quindi l'ultima tappa al Cipe, che con la sua approvazione renderà possibile avviare la progettazione esecutiva e quindi le procedure di appalto.



BOLLINO ROSSO

Un incidente
sulla Siena Grosseto
del luglio scorso



In vista dell'estate
le nostre strade
sono pronte
ad affrontare
i grandi esodi?
Ecco il check up
che abbiamo fatto
sulle direttrici
più a rischio