

Giannutri, tolti i limiti di accesso Ortelli: «Riqualficheremo l'isola»

Il sindaco convinto: «Coi proventi realizzeremo servizi importanti»

«E' UNA PROPOSTA che condive in pieno». Sergio Ortelli, primo cittadino di Isola del Giglio, sa benissimo che Giannutri è una parte importante del suo territorio. L'isola amata da tutti, da ora in poi potrà essere visitata ogni giorno. Senza prendere appuntamento. Dopo la revoca del contingentamento, infatti, l'isola potrà veramente spiccare il volo. Grazie ai quattro euro di tasse che tutti dovranno pagare. E che verranno reinvestiti proprio sull'Isola. «Non si tratta di un fatto speculativo – inizia il primo cittadino del Giglio – non lo abbiamo mai fatto e mai lo faremo. L'isola ha bisogno di interventi pesanti dal punto di vista infrastrutturale». Il sindaco ha infatti in mente «una proposta da scrivere in una carta di servizi che diventerà una priorità per l'Amministrazione, naturalmente sempre d'accordo con il Ministero dei beni artistici, culturali e archeologici per non lasciare nulla al caso». Prima di tutto, sul piatto dell'Amministrazione ci sarà l'accoglienza: «Quando la gente sbarca sull'isola non può trovarsi di fronte tutto quel degrado – prosegue il primo cittadino del Giglio –. I proventi che raccoglieremo da quella piccola tassa serviranno essenzialmente per mettere a punto tre cose: la prima costruiremo, al posto del vecchio ristorante Morbidelli, un luogo di

OBIETTIVI

Costruire un ristorante nel vecchio Morbidelli e un luogo di accoglienza

accoglienza per i turisti e un piccolo punto di ristoro. Da quel punto verranno organizzate le escursioni, una cosa che a Giannutri non è mai esistita. Ci sono da fare degli ulteriori interventi sulla villa Romana, naturalmente dopo aver informato la Soprintendenza, Servono risorse perché quel gioiello

possa essere di nuovo visibile a tutti. Proprio in quel punto dovremo far nascere un punto informativo culturale che possa servire a tutti coloro che decidono di fare un percorso del genere sull'isola». Ma non solo. «Proprio in questi giorni – prosegue Ortelli – abbiamo raggiunto l'accordo per il centro di raccolta dei rifiuti. Con Sei Toscana dobbiamo iniziare a ragionare su che tipo di raccolta va fatta nell'isola e, con tutti i problemi che sappiamo, speriamo le cose vadano a buon fine». Chiusura con il dissalatore. Un problema che a Giannutri è di primaria importanza anche perché non esiste acqua potabile: «Abbiamo messo in piedi un protocollo – conclude il primo cittadino di Isola del Giglio – tra Amministrazione, Acquedotto del Fiora e privati per il rifacimento completo della rete idrica. Dobbiamo però chiedere la compartecipazione privata perché, nonostante il nostro intervento, tutto questo deve passare da un accordo che per il momento deve essere ancora firmato».

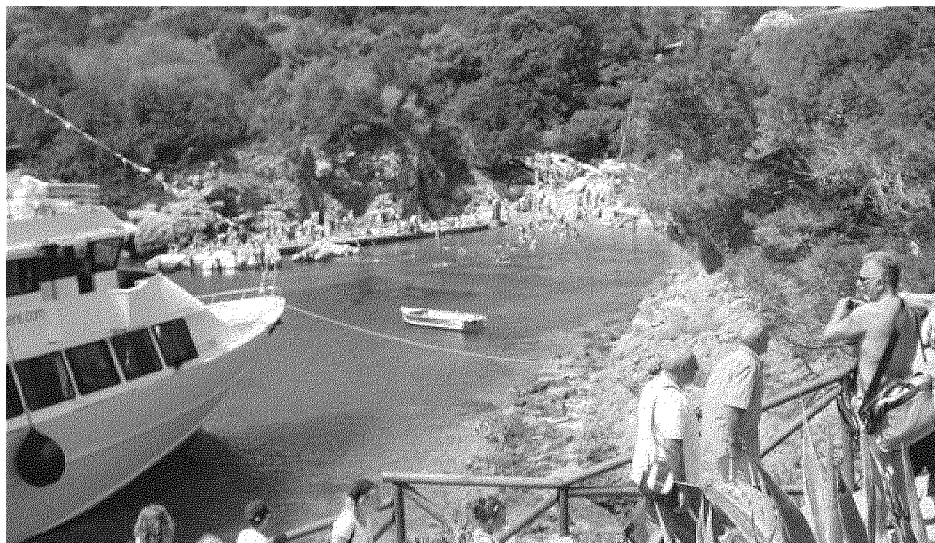
Matteo Alfieri



LE PRESCRIZIONI

Vietato gettare i rifiuti Escursioni solo con le guide

ALTISSIME comunque le prescrizioni che rimangono per tutti coloro che arrivano sull'Isola di Giannutri, vero e proprio gioiello naturalistico dell'Arcipelago Toscano: rimane il divieto di abbandonare qualsiasi tipo di rifiuto da parte dei visitatori giornalieri. Le compagnie di navigazione adibite al trasporto dei passeggeri si faranno carico di trasportare nel porto di partenza i rifiuti prodotti durante l'escursione e del loro smaltimento. Per tutelare la vegetazione autoctona, è vietata la piantumazione di piante aliene invasive tipo il fico degli ottentotti, *Carpobrotus*, *Alianthus altissima*. Nell'ottica di migliorare l'organizzazione del servizio di fruizione il parco sosterrà anche la gestione dei servizi di accompagnamento con guida per la visita dell'isola e per il sito archeologico della Villa Romana incaricando le guide del parco specializzate nel periodo tra il 15 marzo e il 15 ottobre. Tutte le altre guide dovranno organizzarsi in altri modi e prenotare la visita online. Tutti dettagli comunque sono spiegati meglio - anche questa è una novità - e le modalità di svolgimento dei servizi guida saranno disponibili sul sito del Parco, sulla pagina dedicata alla fruizione proprio di Giannutri.



PERLA Sull'Isola di Giannutri gli sbarchi fino a ora erano limitati a trecento persone al giorno