

IL CASO LE FERROVIE FANNO PARTIRE LO STUDIO, MENTRE COMUNE E REGIONE CHIEDONO CHE SI FERMINO ANCHE I TRENI

Foster, al via il progetto per la stazione dei pullman

PIÙ certi i bus dei treni. Il destino della stazione Foster, nata come approdo sotterraneo di tutta l'alta velocità fiorentina, è ancora incerto. Eppure sembra che per ora la cosa più sicura sia la costruzione dell'auto-stazione che Comune e Regione hanno proposto conviva con almeno una stazione ferroviaria in formato ridotto nel mega spazio inizialmente progettato come approdo di tutti i treni veloci e adesso rinnegato dalle Ferrovie. Queste ultime hanno già commissionato alla propria società di progettazione interna il disegno di quello che dovrebbe essere il nuovo grande hub fiorentino dei bus e dei pullman nell'area degli ex Macelli.

Il che significa che bisogna studiare una diversa distribuzione degli spazi che inizialmente si erano pensati come spazi commerciali a corredo della grande stazione dell'alta velocità, spazi che adesso non sembrano più vantaggiosi visto il tramonto dei consumi e del fascino dei centri commerciali, soprattutto in una zona dove ce ne sono tanti vicino. Ma non è solo questione di piccoli ritocchi. Per fare una grande stazione di bus e pullman bisogna anche riprogettare alcune questioni strutturali, tipo le altezze, i solai, i corridoi di luce dall'alto.

Dunque un lavoro di riprogettazione di non piccola entità che se le Ferrovie hanno deciso

di pagare significa anche che sono convinte sarà seguito dalla realizzazione. D'altra parte non si sa mai, l'ad Renato Mazzoncini ha spiegato come il business dell'azienda non sia più so-

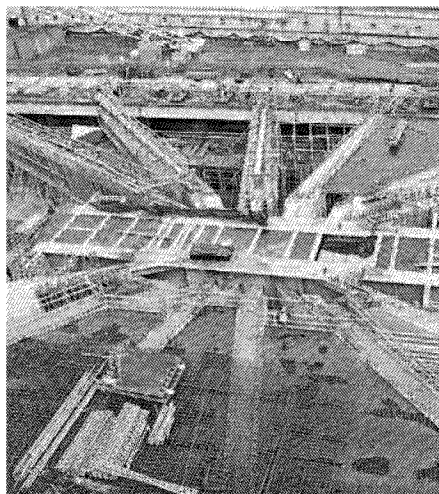
Gli spazi sono quelli che dovevano andare al commercio, da rivedere altezze e solai

lo su ferro, ma punti anche alla leadership del trasporto su gomma. Tanto è vero che le Ferrovie si preparano a gareggiare per il servizio del bus in Olanda su tutta l'area tra Utrecht e Am-

sterdam che ha, si calcola, più o meno il peso della gara per l'affidamento del trasporto pubblico in tutta la Toscana che Ferrovie stanno contendendosi con Ratp. Ma Comune e Regione hanno chiesto anche che, scavandosi in ogni caso il tunnel, non si rinunci a una stazione ferroviaria dentro la Foster, seppur ridimensionata. E qui non è chiaro se le Ferrovie pensino a farci fermare uno, dieci, cento treni. Che farebbe la differenza. D'altra parte anche il tunnel è rinviato perché il ministero non ha ancora deciso sulle terre di scavo: le Ferrovie hanno tempo per pronunziarsi.

(i.c.)

©RIPRODUZIONE RISERVATA



I lavori alla stazione Foster

