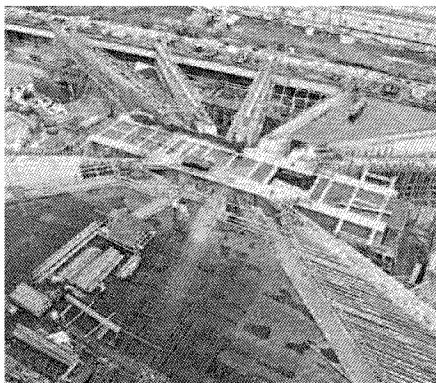


BOTTA E RISPOSTA "PER ATTUARE L'ACCORDO SENZA OSTACOLI"

Tav, la Cisl chiede un commissario Ceccarelli: siamo in dirittura finale

LA Fit Cisl, il sindacato dei trasporti della Cisl, chiede un commissario permanente per la Tav di Firenze. «Per attuare l'accordo del 25 gennaio senza più ostacoli e ritardi», dice il segretario toscano, Stefano Boni riferendosi all'incontro romano del ministro Delrio, le Ferrovie, il governatore Rossi e il sindaco Nardella in cui si è profilato un accordo per completare la stazione Foster sia per i treni che per i bus pubblici e privati, tramite un hub a loro dedicato. La risposta dell'assessore toscano ai trasporti, Ceccarelli, arriva subito ed è nettamente contraria: «Io penso che i commissari non siano risolutivi. Abbiamo visto nel nostro Paese tante opere commissariate che non sono andate a fine. Credo invece che sul sottoattraversamento siamo in dirittura finale». La dirittura secondo Ceccarelli è «la stazione intermodale treni-bus nell'area Belfiore, la stazione più vicina a Santa Maria Novella. La decisione arriverà entro fine mese».

D'accordo nel merito anche



IL CANTIERE

L'enorme scavo in via Circondaria per la costruzione della stazione sotterranea dell'Alta velocità

Boni. Ma tanto di più «chiediamo al governo un commissario permanente per l'attuazione di un'intesa per cui i treni regionali aumenteranno puntualità e qualità del servizio». Solo che ora i lavori devono ripartire e «dare sicurezza anche ai lavoratori: attualmente 150 nell'area della stazione Foster, e poi altri 150 per il tunnel e 100 nell'indotto». La questione «da riprendere subito in mano — continua Boni — è di come faranno i viaggiatori ad an-

dare dalla Foster in centro o a prendere un treno regionale». Due le scelte: «O si rilancia la stazione Circondaria prevista in superficie, davanti alla Foster, da dove si andrebbe a Santa Maria Novella, sui treni regionali o sulla tramvia». Oppure «si costruisce un tunnel leggero sotto i binari che porti i viaggiatori a Santa Maria Novella su un tapis-roulant».

(i.c.)

© RIPRODUZIONE RISERVATA

