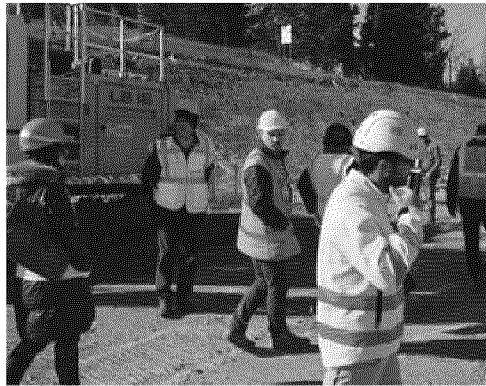


AUTOSTRADA Sopralluogo della commissione ai cantieri. Sarà allestito un campo base accanto all'Autogrill

Cantieri Terza corsia, interventi avanti tutta Via di Vacciano chiude

Avviato un monitoraggio per la stabilità alla chiesa di San Giorgio a Ruballa. Galleria dell'Antella, effettuata una simulazione per le vibrazioni provocate dai compattatori

BAGNO A RIPOLI (amz) I lavori per la realizzazione della terza corsia autostradale nel tratto ripolese procedono a ritmi serrati. E dopo i consolidamenti effettuati a fianco della Chiantigiana si è arrivati nell'area adiacente al Burger King, con i primi disagi per quanto riguarda la viabilità provocati dai camion, a volte in sosta anche sotto al cavalcavia. Giunti qui i lavori, secondo il progetto, dovrebbero continuare dall'altra parte della strada, cioè sotto al cimitero di Ponte a Ema e su via dell'Antella, poiché i cavalcavia saranno allargati in un secondo momento. Disagi che coinvolgeranno però i residenti della zona di via di Vacciano, visto che al momento in cui si lavorerà al



TERZA CORSIA Sopralluogo ai cantieri della Commissione speciale Autostrada alla presenza del sindaco e i tecnici. Lavori arrivati alla Chiantigiana

sottopasso la circolazione sulla strada sarà del tutto interrotta, con la previsione di uno-due mesi di chiusura.

Intanto, mercoledì scorso, il sindaco **Francesco Casini** e la Commissione speciale ter-

za corsia hanno effettuato un sopralluogo lungo i cantieri accompagnati dai responsabili dei lavori per Autostrade e Pavimental, cioè l'impresa che realizza l'opera. A proposito dell'effetto delle vibra-





zioni provocate per la realizzazione della galleria dell'Antella, tra due settimane arriveranno le valutazioni, dopo la simulazione effettuata, così che si saprà quali saranno le abitazioni coinvolte. I tecnici di Pavimental concorderanno con i residenti le fasce orarie di lavoro più idonee per i lavori, così da ridurre al minimo i disagi e l'evacuazione provvisoria delle abitazioni.

Un campo base destinato ad ospitare le casette dormitorio per 150 operai sarà costruito a fianco della corsia Nord dell'Autostrada, dove i mezzi stanno lavorando per realizzare uno sbancamento e dove saranno parcheggiati anche i macchinari più ingombranti.

Ultima cosa a proposito della chiesa di San Giorgio a Ruballa, dove sono stati collocati alla chiesa e al campanile dei prismi ottici che ne verificheranno la stabilità durante i cantieri.

«Il sopralluogo è servito ad illustrare da vicino alla com-

missione e all'amministrazione quali siano le modalità operative del cantiere - hanno dichiarato il sindaco Casini e l'assessore all'urbanistica e alle grandi opere **Paolo Frezzi** - e per fare un primo punto sulla situazione degli interventi già eseguiti, di quelli che saranno avviati nei prossimi mesi e complessivamente sulla gestione del cantiere, anche sul versante della viabilità comunale dell'area interessata dal passaggio dei mezzi di cantiere e delle conseguenti necessità di tutela ambientale e viaria. Un appuntamento di monitoraggio e verifica che sicuramente sarà riproposto nel prossimo futuro, anche a gruppi di cittadini, in modo che anche loro possano vedere da vicino le fasi di cantiere. Cantiere sul quale l'amministrazione comunale sta lavorando per limitare al minimo l'impatto sull'ambiente».

Maurizio Abbati

