

## I FATTI DEL GIORNO

LA RIVOLUZIONE  
VIA PIOVOLA RAGGIUNGIBILE  
IN POCO TEMPO UNA VOLTA  
USCITI DALLA SUPERSTRADA

COME SARA'  
950 METRI: DALLO SVINCOLO  
FINO ALL'AREA CHE OSPITA  
IL GRUPPO SESA E LA CABEL

# Un'arteria da due milioni di euro fra Empoli Est e il Polo Tecnologico

*Approvato il progetto definitivo: a primavera partiranno i lavori*

**APPROVATO** il progetto definitivo per la realizzazione della strada che collegherà il Polo Tecnologico di Empoli e lo svincolo Empoli Est della superstrada. L'opera avrà un importo complessivo di 2 milioni di euro. La nuova strada è oggetto di un accordo concordato nella conferenza dei servizi che si è tenuta in Regione lo scorso 3 novembre. In questo documento è stabilito che la nuova infrastruttura stradale verrà finanziata in parte dalla Regione, con un contributo straordinario massimo di 1.448.000 euro, e in parte (552mila euro) dal Comune di Empoli con risorse finanziate grazie a capitali privati. Il prossimo 24 novembre è previsto la firma dell'accordo di programma fra Regione Toscana, Città Metropolitana di Firenze e Comune di Empoli. A seguito della firma è previsto un decreto del presidente della Regione, che verrà pubblicato sul Burt, per rendere efficace l'accordo. Successivamente verrà firmato un decreto dirigenziale di impegno di spesa con il quale il Comune avrà la copertura finanziaria dell'opera necessaria per l'approvazione del progetto esecutivo e la pubblicazione del

bando di gara.

«**SIAMO** davvero a un passo dalla realizzazione di un'opera strategica. Una strada – dice il sindaco Brenda Barnini – che cambierà la vita di tanti residenti di quelle zone, da Villanova alla frazione montelupina di Sammontana, ma an-

**IL NUOVO PERCORSO**  
Consentirà di bypassare  
totalmente le frazioni  
di Sammontana e Villanuova

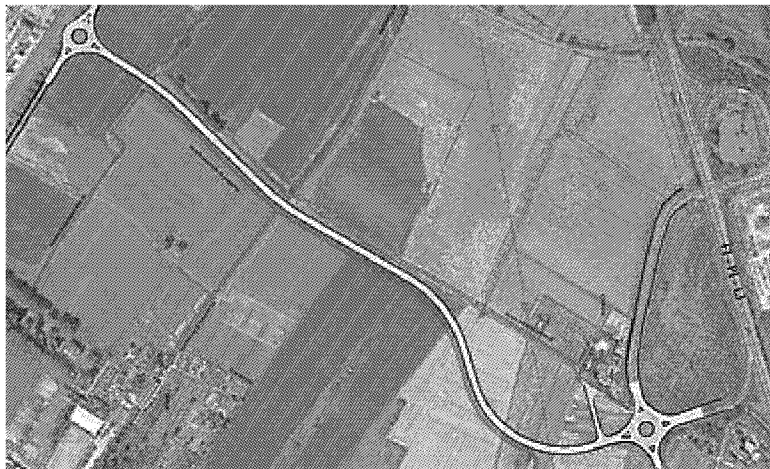
che delle centinaia di dipendenti e lavoratori che devono raggiungere tutti i giorni il Polo Tecnologico. Via Piovola sarà raggiungibile in neanche un minuto una volta usciti dalla Fi-Pi-Li, anche da mezzi pesanti che creavano notevoli disagi alla popolazione. Un'opera infrastrutturale che risolverà i problemi di viabilità e darà nuovo input allo sviluppo del polo tecnologico. I lavori dovrebbero iniziare entro la primavera 2017». La nuova strada è una infrastruttura costruita 'ex novo', ha una estensione lineare di circa 950 metri e si sviluppa

dallo svincolo «Empoli Est» della Fi-Pi-Li fino a via Piovola di fronte all'area che ospita la sede del Gruppo Sesa e della Cabel.

**LA STRADA** interessa un'area con prevalente funzione agricola e pianeggiante. Avrà due corsie di marcia, larghe entrambe 3,5 metri, con banchine laterali di un metro di larghezza, entrambe su rilevato stradale. La nuova viabilità consentirà di bypassare totalmente le frazioni di Sammontana (Montelupo Fiorentino) e Villanuova (Empoli) per raggiungere il polo tecnologico. Inoltre faciliterà il raggiungimento degli stessi nuclei residenziali da parte dei loro abitanti. La necessità di potenziare la rete stradale nella zona est di Empoli e di creare un collegamento diretto tra la superstrada e la zona a sud di questa deriva dall'incremento dei flussi di traffico che si sono generati in questi anni a seguito degli insediamenti di attività specializzate nell'Information Technology nell'ex area industriale che ospitava la 'Mostardini' e che potrebbero aumentare ancora con lo svilupparsi negli anni prossimi del polo tecnologico.

**Tommaso Carmignani**





Ecco come sarà la nuova strada che collegherà lo svincolo di Empoli Est sulla Fi-Pi-Li al Polo Tecnologico



«Un'opera strategica»

«Siamo davvero a un passo dalla realizzazione di un'opera strategica – dice il sindaco Brenda Barnini – che cambierà la vita di tanti residenti di quelle zone, ma anche delle centinaia di lavoratori che devono raggiungere tutti i giorni il Polo Tecnologico»



Fra Regione e Comune

1.448.000 euro dalla Regione e 552mila dal Comune con soldi in arrivo da capitali privati



Il sindaco Brenda Barnini ha dato ieri i tempi dei cantieri che si apriranno l'anno prossimo in città. Ma è stata l'occasione anche per fare il punto sullo stadio, sulla sicurezza, sul decoro urbano e su altri piccoli e grandi problemi di Empoli