

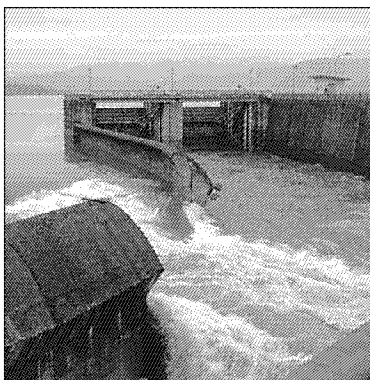
Sansepolcro I lavori sulla diga verranno presentati nell'incontro organizzato dal Lions Club Montedoglio, ripristino e tempi di realizzazione

► SANSEPOLCRO - Domani alle 16,15 al Borgo Palace Hotel di Sansepolcro si svolgerà il seminario informativo dal titolo "La Diga di Montedoglio". Nell'incontro, organizzato dal Lions Club di Sansepolcro con il patrocinio della Banca di Anghiari e Stia Credito Cooperativo, dell'Ordine degli Ingegneri e del Collegio dei Geometri della Provincia di Arezzo, verrà illustrata l'attuale situazione dell'invaso e saranno inoltre spiegati il progetto di ripristino e i tempi di realizzazione. L'incon-

tro spazierà dall'ambito tecnico a quello economico-amministrativo, ponendosi come scopo primario quello di informare tutta la cittadinanza in merito alla situazione attuale e alle potenzialità di questa importante infrastruttura. Il seminario organizzato dal presidente del Lions Club di Sansepolcro Luca Romolini è strutturato in due parti. Nella prima parte verrà presentato il progetto di ripristino funzionale dello sfioratore di piena della Diga, con gli interventi di Alessandro Ghinelli

(presente non in veste di Sindaco di Arezzo ma in qualità di progettista) e Fabio Lunardi, direttore dell'Ente Acque Umbre Toscane (EAUT). Nella seconda parte il tema sarà quello delle potenzialità ricreative, sportive e turistiche dell'invaso ed interverranno Fabio Pecorari (direttore generale Banca Credito Cooperativo di Anghiari e Stia) che esporrà una relazione sul ruolo della banca locale come volano di sviluppo, e Lucrezia Lorini di Toscana d'Appennino (Società Cooperativa Gestore Ufficio turistico comprensoriale Valtiberina Toscana) che illustrerà alcune "case history" relative a bacini artificiali e turismo.

Saranno presenti gli amministratori dei Comuni interessati dall'invaso, il Presidente dell'Unione Montana dei Comuni della Valtiberina Toscana e la senatrice Donella Mattesini. La partecipazione è libera. L'invaso di Montedoglio è posto a circa 30 km dalla sorgente del Tevere ed è compreso nei comuni di Pieve Santo Stefano, Anghiari, Sansepolcro. La diga rappresenta uno degli elementi fondamentali del sistema irriguo dell'Italia centrale per le regioni di Toscana ed Umbria ed è per vastità una delle più grandi d'Europa. ◀



La diga di Montedoglio rappresenta uno degli elementi fondamentali del sistema irriguo dell'Italia centrale

