

Darsena Europa, Breda in difesa del maxi-progetto

Il presidente della Camera di Commercio al fianco di Gallanti
«È un investimento indispensabile per il futuro della città»

► LIVORNO

Alla prima uscita pubblica importante il neo-presidente della Camera di Commercio livornese-maremmana, il grossetano Riccardo Breda, scende in campo senza indugi in difesa del progetto di realizzare a Livorno la Darsena Europa, il maxi-progetto che è l'unico in grado di assicurare sviluppo alle banchine livornesi, altrimenti destinate a un declino inesorabile per l'inadeguatezza infrastrutturale di fondali e larghezza del canale d'accesso. «Darsena Europa è un investimento strategico non solo per il porto ma per tutta Livorno», dice Breda sottolineando che il commissario Gallanti ha «ben chiarito» come le osservazioni della Corte europea siano relative ad «un contesto più ampio» e non possano «pregiudicare la bontà del progetto».

Per il presidente dell'ante camerale della costa toscana, di fronte ad opere di tale impor-



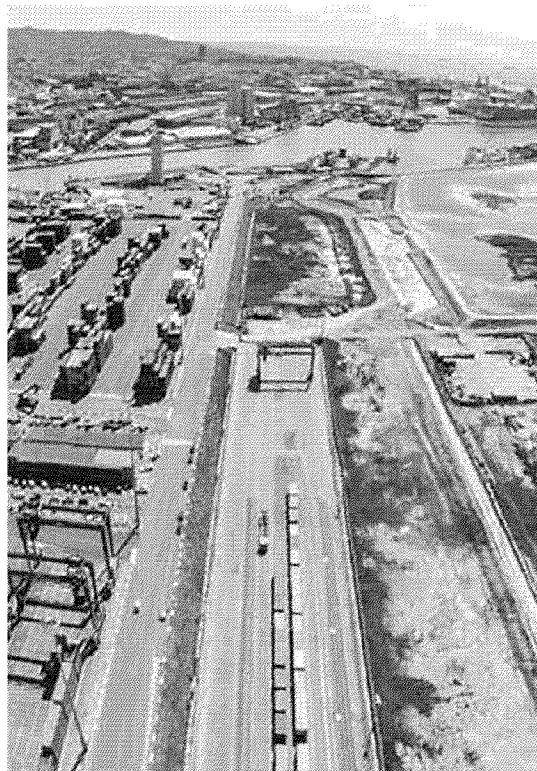
Riccardo Breda

tanza, si deve «cercare di fare valutazioni serie e basate su argomentazioni motivate». È per questo che torna a ripetere il giudizio di Gallanti sul fatto che «Darsena Europa è una infrastruttura necessaria e vitale, un progetto di straordinario impatto per tutto il sistema economico livornese». E la Camera di Commercio della Maremma e

del Tirreno, come intende schierarsi? «Faremo di tutto perché il progetto venga realizzato in tempi rapidi e la città di Livorno e tutto il suo mondo economico possano trarne gli indubbi benefici».

Breda ricorda che «il rinnovo e potenziamento dell'infrastruttura portuale di Livorno avrà conseguenze importanti

sull'occupazione, non solo per rilanciarla, ma anche per consolidare quella esistente». E aggiunge che «in una città la cui economia è legata a doppio filo al suo porto, il rinnovo delle infrastrutture significa adeguarsi alle richieste del mercato e quindi mantenere il traffico nel nostro scalo portuale, che altrimenti si rivolgerebbe altrove».



Il porto: a sinistra la Darsena Toscana, a destra l'area del futuro progetto

