

Cortili, chiostri, e passaggi segreti La domenica della caccia ai tesori

Oggi la giornata del Fai, 36 itinerari in tutta la Toscana. Un'idea per ogni provincia

Piccoli grandi tesori della Toscana oggi in grande spolvero. Dentro le grandi braccia del Fai, il fondo per l'ambiente italiano, ecco i 36 luoghi aperti in tutta la regione tra cortili, chiostri, chiese e siti industriali mai visti. Non stanno nella pelle i giovani volontari, conosciuti come «apprendisti Cicerone», bravissimi e competenti a guidare i visitatori. Il Fai Toscana confida in nuove iscrizioni (oggi al costo agevolato di 29 euro). Per i soci e i nuovi iscritti promette itinerari ancora più ghiotti. Con l'aiuto della presidente della delegazione toscana, Sibilla della Gherardesca, ecco una guida ai siti più curiosi, provincia per provincia.

Firenze in primis dove fa la parte del leone il Complesso di Santa Maria Maddalena de' Pazzi, con l'antico convento, sede dal 1898 del liceo Classico Michelangiolo. «Il percorso — racconta la presidente — comprende la Sala del Perugino con l'affresco *La Crocifissione*,



Sibilla della Gherardesca

il passaggio sotterraneo e la Cappella del Giglio, un luogo di preghiera riservato».

In provincia di **Arezzo**, l'indicazione cade su Sansepolcro, e sulla Casa di Piero della Francesca: «Per chi non l'ha vista — continua la presidente del Fai toscano — è il luogo dove il pittore nacque, visse e morì. Con l'aiuto di strumenti multimediali — aggiunge — si respira ancora la genialità dell'inventore della prospettiva». È in pietra arenaria con una torre massiccia per la difesa — continua — l'Abbazia di

San Giusto al Pinone di **Prato**», sede di una comunità monastica e rifugio di pellegrini.

Un salto sulla costa, a **Grosseto**, servirà a scoprire le meraviglie gotiche del Palazzo Aldobrandeschi con le sue finestre bifore, trifore e quadrifore. **Pisa** si fa bella invece del Chiostro di Santa Maria del Carmine, edificio del '300 una volta dei Carmelitani. La Faimarathon sta molto a cuore a Sibilla della Gherardesca, da anni impegnata nella salvaguardia e restauro di luoghi minori e pure preziosissimi. «Le visite sono a offerta libera» aggiunge, ma la speranza è nell'arrivo



**Della Gherardesca
Nella casa di Piero della
Francesca grazie agli
strumenti multimediali
si respira la sua genialità**

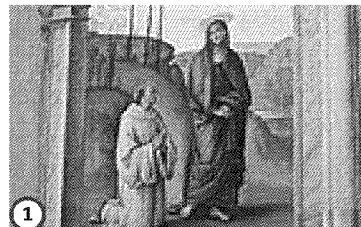
di nuovi iscritti. La maratona continua a **Massa** dove apre al pubblico Villa La Rinchiostra, edificata per volere di Theresa Pamphili, moglie di Carlo II. È sede del Museo Guadagnucci e circondata da un parco di due ettari. Il consiglio su **Lucca** cade sulla Palazzina Nuova di Lorenzo Nottolini, ovvero il Palazzo Ducale: Elisa Baciocchi Bonaparte, durante il suo principato, fece costruire lì un piccolo teatro dove si esibì anche Niccolò Paganini. «A **Pistoia** suggerisco la Chiesa di Santa Maria delle Grazie — aggiunge la presidente — luogo legato a una miracolosa guarigione, il miracolo del letto ligneo, mentre a **Siena** merita una visita l'Istituto Tommaso Pendo-la dove si insegnava ai sordi. Ma oggi è un museo». E infine la costa **livornese** (Campiglia Marittima) dove sorprende il Museo dei minerali di San Silvestro. Imperdibile per chi nutre passioni geologiche.

Loredana Ficchia

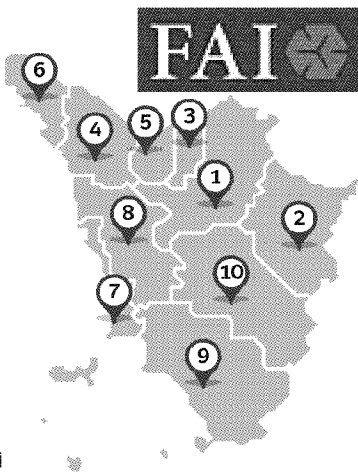
© RIPRODUZIONE RISERVATA



Dieci consigli



1 **Firenze**
Liceo Michelangiolo



2 **Sansepolcro (Ar)**
Casa di Piero



3 **Prato**
Abbazia di San Giusto al Pinone



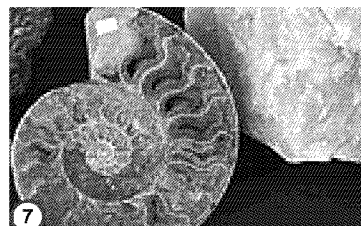
4 **Lucca**
La Palazzina Nuova di Lorenzo Nottolini



5 **Pistoia**
Chiesa di Santa Maria delle Grazie



6 **Massa**
Villa la Rinchiostra



7 **Campiglia (Li)**
Museo dei Minerali



8 **Pisa**
Chostro di Santa Maria del Carmine



9 **Grosseto**
Palazzo Aldobrandeschi (La Provincia)



10 **Siena**
Istituto Tommaso Pendola

I luoghi

● Il Fai, fondo per l'ambiente italiano, **ogni anno in autunno** organizza la Faimaraton

● Più di 3.500 volontari in **150 città** di tutta Italia aiuteranno a scoprire oltre **600 luoghi** solitamente chiusi al pubblico attraverso itinerari tematici ed eventi speciali

● In Toscana sono **36 i luoghi aperti**