

# Il Sagro nel mirino di Legambiente

## Il progetto per i camion fa discutere

*Esaminato il protocollo siglato da Parco, Comune e Provincia*

«**NON FACCIAMO** disinformazione. I camion passeranno dal versante carrarino del Sagro. A darne conferma è lo stesso sindaco». A dichiararlo è Legambiente. Che prosegue: «È veramente singolare come il sindaco possa accusarci di una “campagna di disinformazione fatta di cifre e scenari non rispondenti alla realtà” quando lui stesso conferma la veridicità di tutto ciò che abbiamo reso pubblico: in particolare che ha firmato l'intesa per la nuova strada per le cave del Sagro-Borla all'insaputa dei carraresi e che, nell'attesa di tale progetto, ha dato il via libera al transito di una decina di camion giornalieri (da Castelpoggio-Gragnana-Carrara e poi, presumibilmente, da viale Potrignano-Torano-Strada dei marmi). Nella sua risposta aggiunge che il progetto della nuova via d'arrocca-

mento “dovrebbe essere redatto entro dicembre”; pertanto, se aggiungiamo i tempi di realizzazione, dobbiamo presumere che il passaggio “temporaneo” dei camion da Carrara durerà almeno un anno, dopo di che tutti i camion del Sagro-Borla passeranno dal versante carrarese (presumibilmente da via Murlungo-Ravacione-Torano-Strada dei marmi)». Il sindaco – prosegue – però, non dice se i camion trasporteranno blocchi o scaglie; tuttavia, dall'affermazione che la finalità è garantire l'attività estrattiva e preservare i posti di lavoro, è facile capire che saranno camion di blocchi; se trasportassero scaglie l'attività estrattiva sarebbe in perdita e non salverebbe certo l'occupazione. Per dovere di cronaca e visto l'allarmismo delle associazioni ambientaliste abbiamo letto il pro-

collo di intesa siglato dalla Provincia, dal Parco delle Apuane, dal comune di Carrara e dal comune di Fivizzano. La vera sorpresa è stata scoprire che quel protocollo è stato pensato ed ideato per andare incontro a due esigenze specifiche: l'ambiente e l'occupazione; dice infatti il documento e lo dice senza lasciare spazio a dubbi o interpretazioni che al fine di consentire il corretto svolgimento delle attività estrattive si rende necessario per eliminare il traffico pesante sulle strade utilizzate dai cittadini provvedere alla creazione di una viabilità da utilizzarsi solo ai fini lavorativi consentendo di eliminare le emissioni in atmosfera, la distruzione degli spazi verdi e soprattutto ripristinare la viabilità per Campocecina al fine di una migliore fruizione degli escursionisti e dei turisti.

### Il caso

### Focus

#### L'accordo

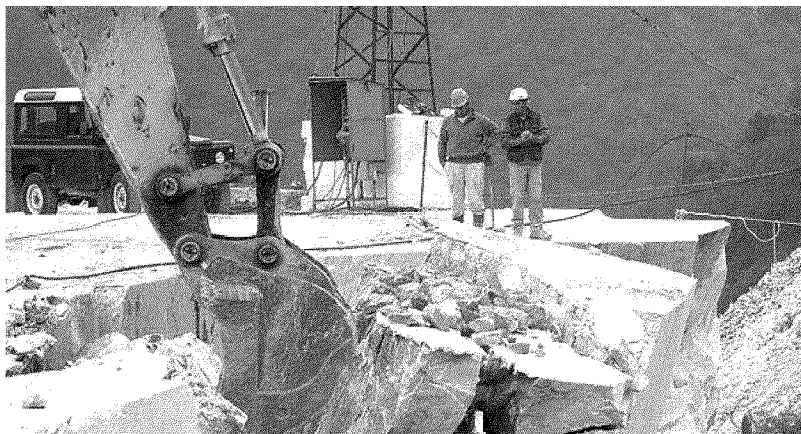
Legambiente sostiene che piazza Il Giugno abbia firmato un accordo per far passare i camion sul versante carrarese

#### La risposta

Secondo gli ambientalisti i camion non saranno carichi di scaglie, come previsto, ma di blocchi, sostenendo le affermazioni su un ambito occupazionale

#### La campagna dei luoghi del cuore

Il coordinamento Apuano eleva a «Luogo del cuore» il monte Sagro e invita tutte le persone che vogliono preservare le montagne a sostenere la «Campagna dei luoghi del cuore» del Fondo ambiente Italia, firmando la petizione visibile sul sito del Fai.



**PROTESTE** Legambiente contraria alla decisione di far passare i camion dal versante carrarino

