

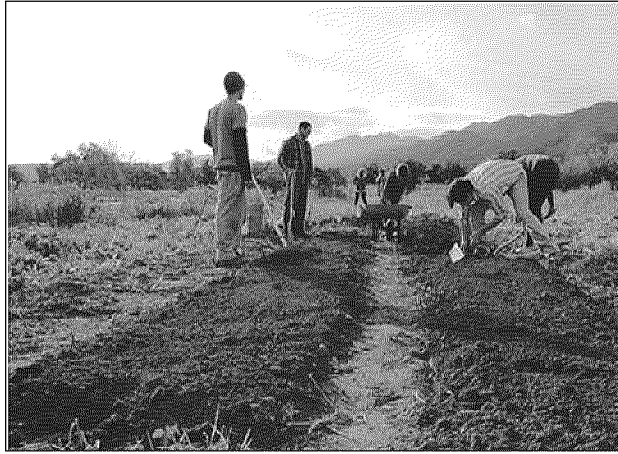
La novità Per la coltivazione delle aree di montagna

Agricoltura, 4 milioni dalla Regione

► SIENA Quattro milioni di euro sono stati stanziati dalla Regione Toscana per l'annata 2016 come "indennità compensative in zone montane". Grazie a questa misura (13.1 del Programma di Sviluppo Rurale) è possibile erogare un premio per ciascun ettaro di superficie agricola coltivata che sia situato all'interno del perimetro considerato "area montana".

La perimetrazione è consultabile al link: <http://www502.regione.toscana.it/geoscopio/zonesvantaggiate.html> - solo zone montane.

Il premio massimo concedibile è di 150 euro ad ettaro ed è necessario che sulle zone interessate sia condotta attività agricola. Le domande di aiuto devono essere presentate sul sistema informatico di Artea, nell'ambito della Dichiarazione Unica Aziendale (Dua), entro il 16 maggio 2016. Il testo del bando e del decreto che lo approva (Decr. Dir n.



Finanziamenti Dalla Regione in arrivo 4 milioni di euro per l'agricoltura

1627 del 07/04/2016) sono pubblicati dal 13 aprile 2016 sul BURT il bollettino ufficiale della Regione e sono consultabili al link <http://www301.regione.toscana.it/bancadati/atti/DetailoAttiD.xml?codprat=2016AD00000002125>

"Si tratta di un aiuto importante - ha commentato l'assessore all'agricoltura e alla montagna Marco Remaschi - volto a sostenere l'atti-

vità agricola in aree particolarmente difficili, dove il presidio dell'uomo è particolarmente importante per garantire la conservazione del territorio e prevenire il dissesto idrogeologico. E' giusto che questi agricoltori, che operano in zone poco redditizie, abbiano il sostegno pubblico perché svolgono una funzione preziosa per tutta la comunità." ◀

