

**L'ESTATE "CALDA" DELLA TRAMVIA**  
ESTATE ROVENTE ANCHE DAL PUNTO DI VISTA  
DELLA CIRCOLAZIONE VISTO CHE APRIRANNO  
TRE NUOVI CANTIERI IN ZONE CHIAVE

**I LAVORI DELLA SETTIMANA**  
PREVISTA LA SOSTITUZIONE DELLA RETE DEL GAS IN  
LUNGARNO CELLINI, NUOVI ALLACCI IDRICI IN VIA DI RIPOLI  
MA ANCHE INTERVENTI SUGLI ALBERI IN VIA DEL ROMITO

# Tav, la palla passa a Nodavia

## Conto alla rovescia per le terre

*Il general contractor dovrà presentare il piano*

**CONTO** alla rovescia per vedere rimettersi in moto il cantiere del sottoattraversamento fiorentino dell'Alta Velocità.

Ma, visti i precedenti, ipotizzare il momento esatto in cui la trivella potrà riaccendersi, è un azzardo. La prima mossa spetta a Nodavia, general contractor del maxi appalto, che dovrà presentare un nuovo Put, Piano Utilizzo Terre. Sarà poi nuovamente il ministero, a dover mettere il timbro al piano. Recentemente, la commissione Via-Vas ha definito il protocollo da seguire per tenere sotto controllo le terre e le rocce di scavo. Il punto di attenzione principale del testo è l'utilizzo degli additivi impiegati durante gli scavi, nonché dei lubrificanti della fresa. Il parere tecnico chiarisce inoltre che il monitoraggio in corso d'opera sarà effettuato sotto il controllo dell'Arpat. Di sicuro, a prescindere dall'iter burocratico, l'estate che fa capolino sarà segnata dai cantieri. E se non si accenderà la fresa, si muoveranno comunque le ruspe per la realizzazione delle due nuove linee della tramvia.

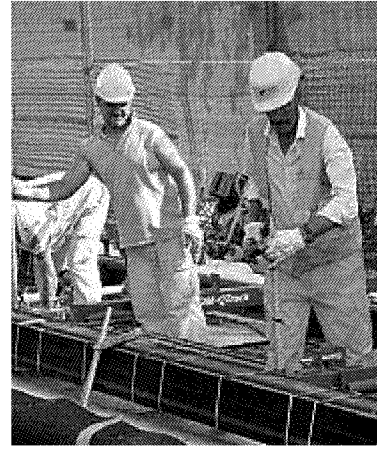
**NELLA MENTE** dei fiorentini è ancora fresco il ricordo del venerdì da incubo causa blocco alla Fortezza: ok, la causa del maxi ingorgo è una chiusura della carreggiata, ma lo sfortunato episodio è ancora una volta la prova di quanto sia delicato l'equilibrio della circolazione in città. Basta toccare un punto, e i problemi si riverberano sull'intero sistema. Dunque, le prossime aperture di

cantieri in direttrici strategiche della viabilità come via Vittorio Emanuele, via Pisacane o via Corridoni.

In via Vittorio Emanuele i lavori interesseranno prima il lato destro in direzione piazza Dalmazia per la sistemazione dei sottoservizi. Sono previsti tre cantieri che procederanno contemporaneamente lasciando liberi gli incroci e una corsia di viabilità libera in direzione piazza Dalmazia. Questi lavori dureranno circa cinque mesi, poi il cantiere si sposterà sull'altra carreggiata di via Vittorio Emanuele dove prenderanno posto i binari. Anche in questo caso, resterà una corsia libera che procederà sempre in direzione Dalmazia. Insieme ai cantieri di via Vittorio Emanuele partiranno anche quelli in via Pisacane: quattro porzioni che procederanno contemporaneamente, anche in questo caso, per realizzare prima i sottoservizi e poi la sede tramviaria. Infine, via Corridoni. L'anello più delicato. Prima dell'avvio dei cantieri tramvia, è in programma la sistemazione di piazza Dalmazia e della sottostazione con parcheggio all'angolo tra via Pisacane-via Corridoni, lavori che si faranno tra maggio e fine giugno. Conclusi i lavori sulla piazza, partiranno quelli in via Corridoni, prima sul lato sinistro della strada per lo spostamento dei sottoservizi, poi il cantiere si sposterà a destra per la posa dei binari, una carreggiata rimarrà sempre libera per il traffico diretto verso il centro.

s.b.





“

**Nuovo  
Put**

**La commissione Via-Vas ha ordinato al general contractor Nodavia di presentare un nuovo Put, Piano Utilizzo per le Terre al Ministero**