

L'INTERVISTA/2

“Fortezza e aeroporto motori di sviluppo”

«**L**A base d'asta del bando di vendita dei nostri due edifici, per investire il ricavato nel recupero della Fortezza, è di 78,7 milioni», rivela ieri Leonardo Bassilichi all'assemblea nazionale della Fiap (Federazione italiana degli agenti immobiliari professionali). Il presidente della Camera di Commercio vende l'ex Borsa Merci e l'ex Capitol.

Tanto le interessa il rilancio del polo fieristico fiorentino?

«Tanto. Perché sarà un motore per l'intera economia fiorentina e toscana. Come l'aeroporto. Fortezza e aeroporto sono il simbolo dello spostamento di mentalità dalla rendita, che è sempre stato il freno di questa città, alla produzione».

Il governatore Rossi antepone l'aeroporto all'urbanizzazione di Castello.

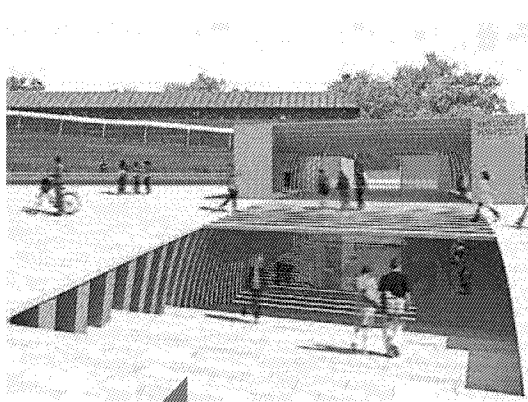
«E sono totalmente d'accordo. Tra aeroporto e case non c'è partita. L'aeroporto è un moltiplicatore economico per l'intera collettività, le case solo per chi le costruisce e chi le vende. Dinamismo, l'aeroporto, rendita, le cdc case. Una vecchia abitudine. Ma il vento sta cambiando».

E la Fortezza come la inseri-

“

BASSILICHI

Il governatore ha ragione: quella operazione edilizia favorirebbe solo la rendita di chi costruisce



IL RENDERING

I lavori del primo lotto della Fortezza partiranno in estate

«Come un'inversione di tendenza. La città è nota per l'abitudine alla rendita ma ci sono molti imprenditori che lavorano come matti e sono soli. La Fortezza può offrire loro la possibilità di unirsi e di farsi conoscere al mondo, attraendo, a loro volta, il mondo qui. Riuniti per gruppi a seconda dei prodotti, potranno trovare spazio per mostre e vendita permanenti delle loro eccellenze. I congressisti su cui punto anche per cambiare la qualità del turismo apprezzeranno i nostri prodotti e verranno a investire».

E pur di realizzare questo sogno vende due immobili?

«Sì e così non faccio solo l'interesse della Fortezza ma creo altri motori di sviluppo. Ho già molte manifestazioni di interesse, tutte di stranieri che ci apprezzano più di quanto purtrop-

po facciamo noi stessi. La Borsa Merci è molto appetita, ha destinazione d'uso commerciale, e voglio che diventi utile ai cittadini. E l'ex Capitol promuoverà lo spostamento dei flussi turistici verso un nuovo asse che ha ai due capi il Museo dell'Opera del Duomo e quello della Scienza di piazza dei Giudici».

I tempi del recupero della Fortezza?

«A fine dicembre saranno pronti i progetti redati dal Comune, a fine marzo pubblicheremo il bando già deliberato e ora all'esame del Mef. In estate vorrei iniziare i lavori, dopo le manifestazioni di Pitti Immagine».

Ma avete le risorse per portare a termine il recupero?

«Si parte con i 40 milioni del primo lotto. Poi spero che di fronte all'attrattiva del nuovo polo fieristico si muovano anche altri investimenti. Comunque, siamo autosufficienti. Investiremo, oltre che nell'hardware, la struttura, anche nel software, ovvero la società di gestione. Ma qui sarà il mercato a far sì che si faccia viva una società di gestori in grado di guidare una macchina così bella».

(i.c.)

© RIPRODUZIONE RISERVATA

