

IL RISCHIO AMBIENTALE L'EX GIUDICE AVVERTE: «QUANDO SI PARLA DI RIFIUTI E' NECESSARIO TENERE ALTA L'ATTENZIONE»

Allarme rosso, si teme un effetto Terra dei Fuochi

COME nella Terra dei Fuochi? Fa impressione sentire Ferdinando Imposimato evocare lo spettro dei rifiuti tossici bruciati illegalmente fra Napoli e Caserta in relazione alla Toscana. «Il rischio ambientale esiste e non deve essere sottovalutato – spiega il magistrato – ogni volta che si è in presenza di una delle cosiddette grandi opere. Ognuna di esse produce rifiuti, come le terre di scavo e quando c'è di mezzo lo smaltimento dei rifiuti la criminalità organizzata ne ricava un giro di affari».

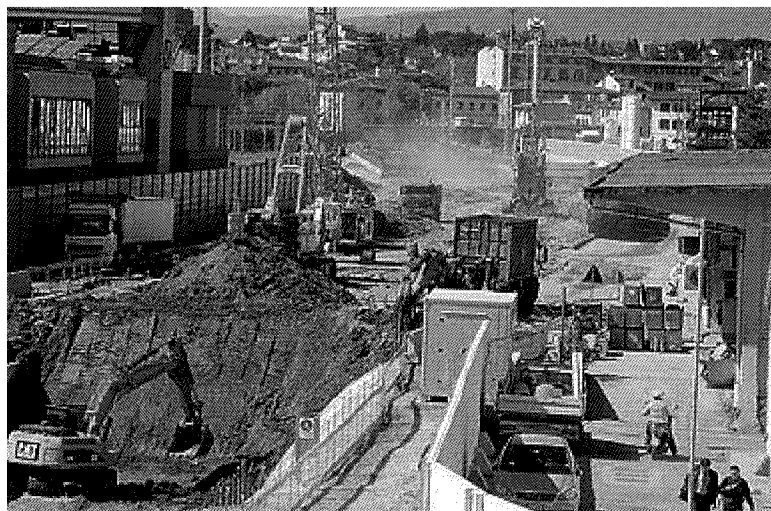
Le terre di scavo della Tav sono tuttora sotto esame da parte dei tecnici del Cnr, che, per completare il supplemento istruttorio derivato

dall'inchiesta della procura, ha a disposizione ancora una manciata di settimane: il termine massimo non va oltre giugno. Successivamente, sarà necessario un altro passaggio dal ministero dell'Ambiente per in-

OPERAZIONE SMALTIMENTO «La criminalità organizzata è spesso interessata a terre di scavo da eliminare»

tegrare il piano di smaltimento delle terre di scavo stesse.

L'aspetto economico è tutt'altro che marginale, come evidenzia l'inchiesta della procura fiorentina. Ma la delicatezza in fatto di controlli risalta ancora di più. Tanto per avere un'idea, spiega una delle più recenti informative dei Ros che, dopo le contestazioni della procura, furono ridefinite nel luglio 2011 le modalità dei materiali provenienti dagli scavi, concordando « con verbale di variante numero 10 un nuovo prezzo di 101,01 euro a tonnellata per le attività di trasporto e smaltimento in siti autorizzati contro il precedente che prevedeva 24,42 euro per tonnellata solo per il trasporto al sito Enel di Santa Barbara». Solo che la variante numero 10, ovvero il nuovo prezzo, sarebbe stato sospeso, « senza più incisivi provvedimenti tesi a sanzionare eventuali inadempimenti».



Il cantiere dell'alta velocità al Campo di Marte: una delle aree che produce una grande quantità di terre di scavo

